



mmcitéfrance



16, place Théodore Fantin Latour

56000 VANNES

→ 00 33 (0) 297 639 431

☎ 00 33 (0) 972 116 139

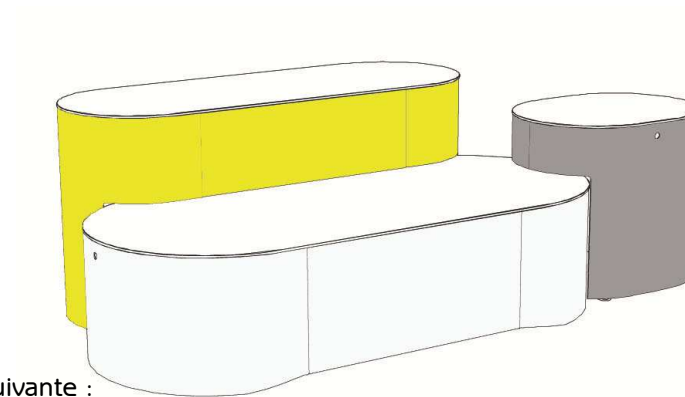
info@avenir-voirie.fr

www.avenir-voirie.fr

URBAN ISLANDS UIS630

Banquette de 3 modules, longueur 2050mm, largeur 1095mm

- Réalisation :** Habillage en acier zingué et thermo laqué, plateau en HPL
- Assise :** Plateau en stratifié (HPL)
Hauteurs : assise 675mm/575mm/405mm
- Habillage :** Tôle d'acier cintrée découpée au laser avec renfort intérieur - Boulonnerie : Inox
- Finition :** Une couche de peinture poudre polyester cuite au four – Peinture mate, grené fin
- Coloris standard:** Peinture mat grené fin - Voir coloris standards en téléchargeant la palette à l'adresse suivante :
https://www.avenir-voirie.fr/wp-content/article_pdfs/COUL.pdf
Autres coloris en Option moyennant plus value selon quantité.
Peinture AKZO NOBEL uniquement Interpon D1036 SW302G & D1036 SW325i
- Poids :** 170,40kg
- Fixation :** Tiges filetées ou chevilles expansives (non fournies), ou simplement posé au sol
- Références :**
- | | |
|--------------------|---------|
| HPL : | UIS630 |
| HPL personnalisé : | UIS630c |



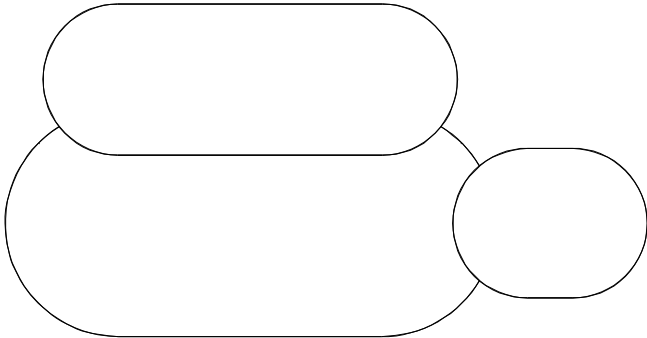
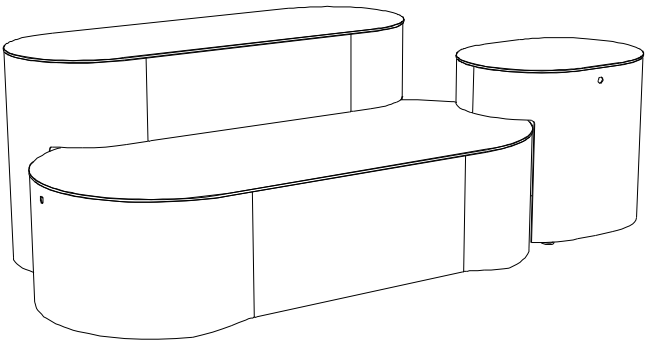
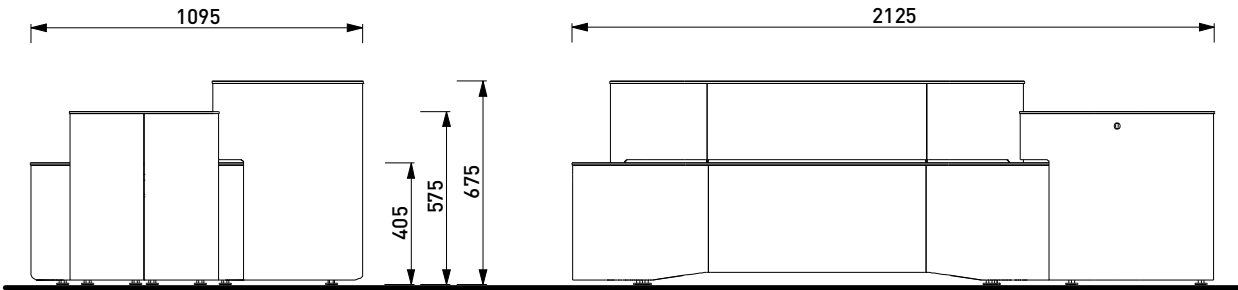
Les dimensions des produits sont données à titre indicatif. Le fabricant se réserve le droit de modifier les spécifications techniques sans préavis.



mmcitéfrance



16, place Théodore Fantin Latour
56000 VANNES
→ 00 33 (0) 297 639 431
☎ 00 33 (0) 972 116 139
info@avenir-voirie.fr
www.avenir-voirie.fr

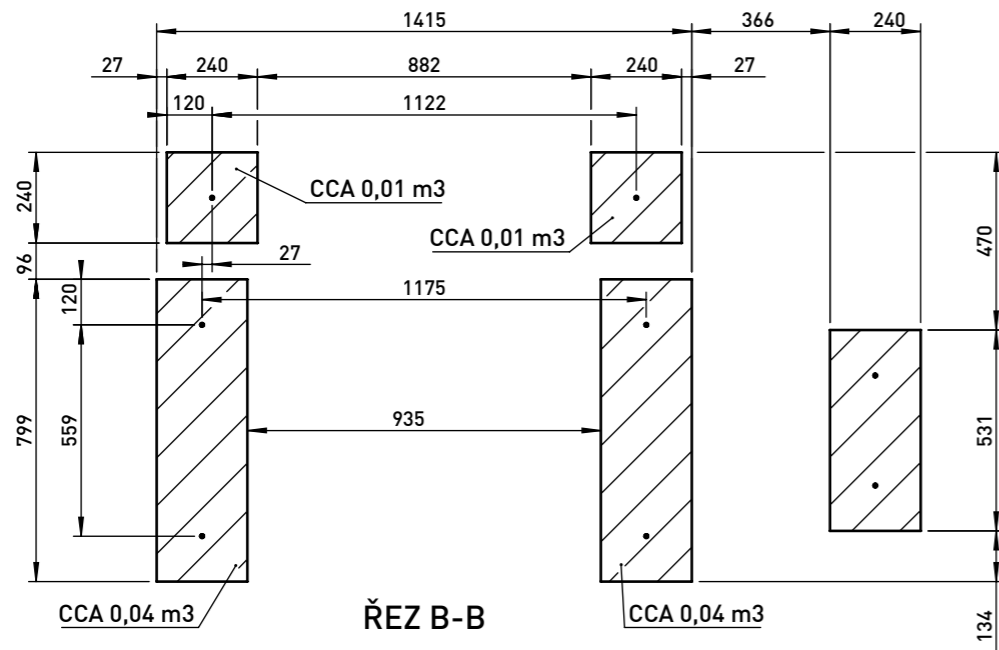
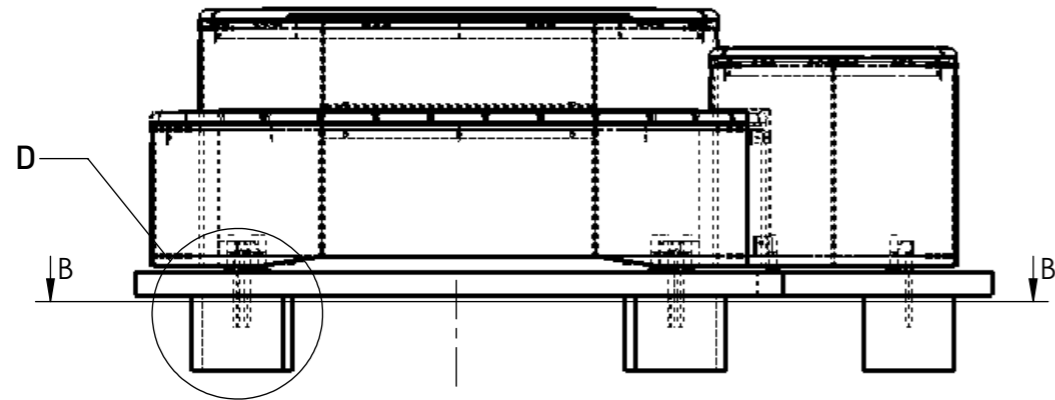


Dimensions des produits sont à titre informatif seulement. Le fabricant se réserve le droit de modifier les spécifications techniques sans préavis. Dimensions des fondations et manière de l'implantation du produit sont obligatoire. Ancre écartement dimensions à partir des dimensions du produit livré.

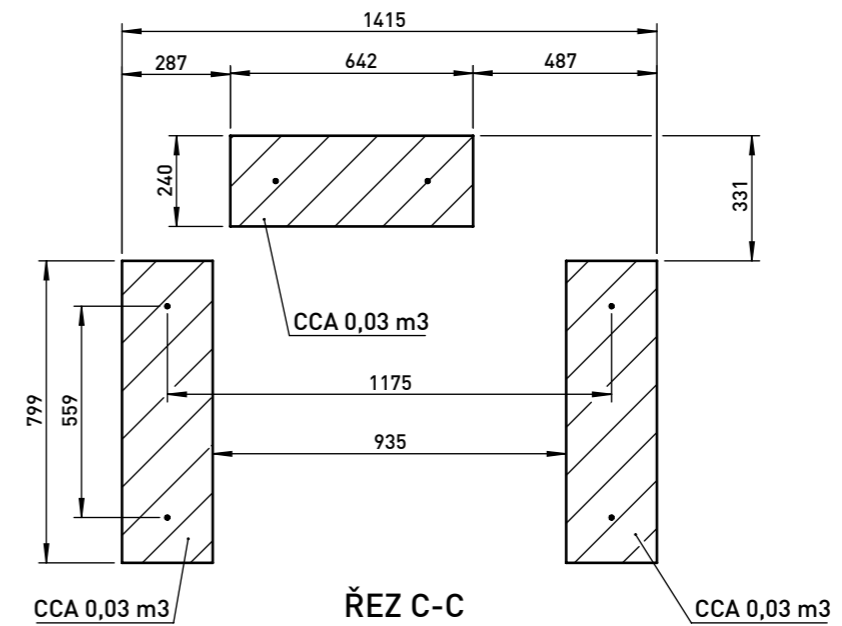
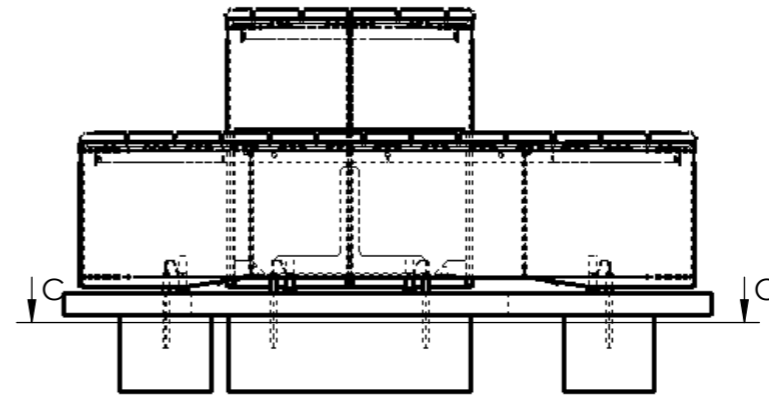
DATE: 27.1. 2015 V: 01
dimensions in mm

UIS630 - URBAN ISLANDS
All rights reserved. Protection of industrial design.

UIS530/630



UIS531/631

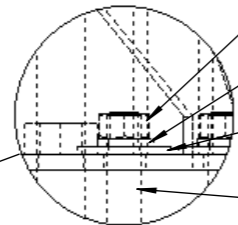


M8
DIN 934

M8
DIN 127 B

M8 (9-24)
DIN 9021

M8x200
DIN 975

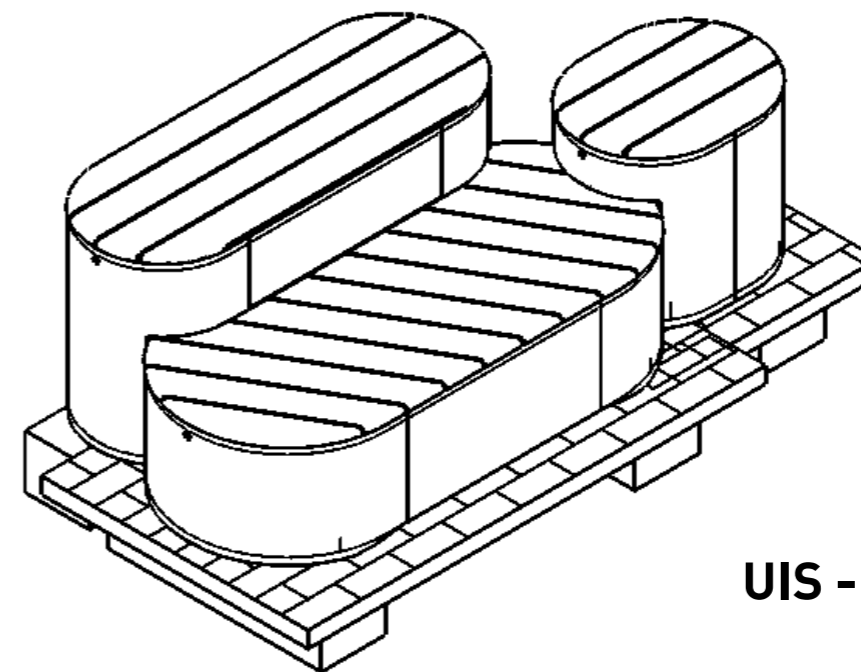


DLAŽBA / PAVEMENT / PFLASTERUNG

CHEMICKÁ KOTVA 4x M8x200
CHEMICAL ANCHOR
CHEMISCHER ANKER

BETON / CONCRETE C12/15

Ø 10
PRŮMĚR VRTÁNÍ
DRILL DIAMETER
BOHRDURCHMESSER



DATE: 4.7.2014 V:00
TECHNICAL SPECIFICATIONS

UIS - URBAN ISLANDS - 53x/63x

mm
cité

1

mmcite.com

Rozměry výrobků mají informativní charakter. Výrobce si vyhrazuje právo na změnu technické specifikace bez předchozího upozornění. Rozměry spodní stavby a způsob osazení výrobku jsou závazné. Rozteče kotvů rozměřovat dle rozměrů dodaného výrobku.
All product sizes have an informative character. The Producer reserves the right to amend the technical specification at any time without previous warning. The size of foundation baseplate and the method of mounting of the product are imperative. Anchor spacing measure out by measurements of supplied product.
Die Abmessungen der Produkte sind informativ. Der Hersteller behält sich das Recht an Änderungen der technischen Spezifikationen vor, ohne vorher darauf hinzuweisen. Abmessungen der Fundamentierung - Unterbau und Art des Produkteinbaus sind verbindlich. Ankerabstand gemäß der gelieferten Produktabmessungen dimensionieren.
Dimensions des produits sont à titre informatif seulement. Le fabricant se réserve le droit de modifier les spécifications techniques sans préavis. Dimensions des fondations et manière de l'implantation du produit sont obligatoire. Ancre écartement dimensions à partir des dimensions du produit livré.
Las dimensiones de los productos tienen carácter informativo. El fabricante se reserva el derecho de cambio de la especificación técnica sin aviso previo. Tanto las dimensiones de las bases de cimentación como el sistema de fijación son inalterables. Hay que medir el espaciamiento de anclajes según las dimensiones del producto suministrado.