



mmcitéfrance



16, place Théodore Fantin Latour  
56000 VANNES  
→ 00 33 (0) 297 639 431  
☎ 00 33 (0) 972 116 139  
[info@avenir-voirie.fr](mailto:info@avenir-voirie.fr)  
[www.avenir-voirie.fr](http://www.avenir-voirie.fr)

## SINUS LSN110/LSN115

### Tabouret

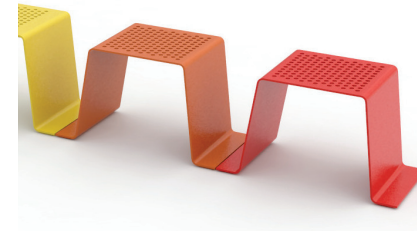
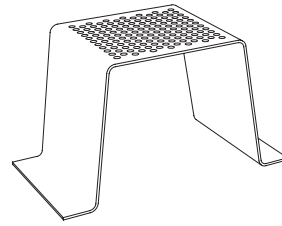
- Réalisation:** tôle d'acier pliée et perforée
- Finition:** acier zinguée et thermolaquée
- Piètements:** tôle d'acier pliée d'épaisseur 8 mm
- Assise:** plaque en acier perforée et thermo laquée, de dimension 472x450 mm
- Coloris standard :**
  - Variante avec pastilles de résine
  - Peinture mate grené fin
  - RAL 7016 Gris anthracite
  - RAL 5002 Bleu outremer
  - RAL 6005 Vert Mousse
  - RAL 9006 Aluminium Blanc
  - RAL 9005 Noir foncé
  - RAL 9007 Aluminium gris
  - Autres coloris RAL en option
- Fixation:** sur dallage ou plots béton suivant plan à l'aide de tiges filetées M8
- Poids:** 42 kg
- Variantes:**
  - LSN110** assise en acier perforé
  - LSN115** assise avec pastilles des résine



mm  
cité

1

# SINUS LSN110/LSN115



avenir voirie

16, place Théodore Fantin Latour

56000 VANNES

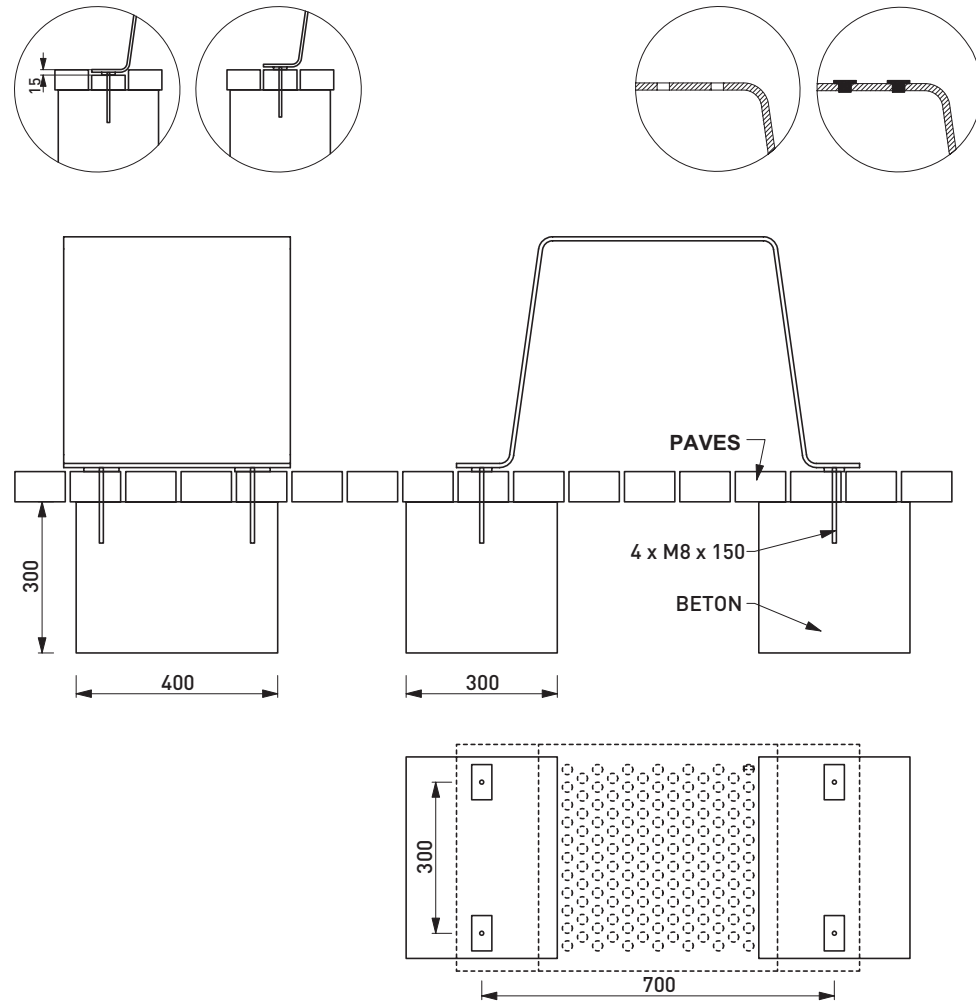
→ 00 33 (0) 297 639 431

☎ 00 33 (0) 972 116 139

[info@avenir-voirie.fr](mailto:info@avenir-voirie.fr)

[www.avenir-voirie.fr](http://www.avenir-voirie.fr)

## SCHÉMA



## DIMENSIONS

