

Abribus GEOMERE GE210b-PS à toit plat de verre, surface couverte 5 m² (1,7 x 2,8 m)

Réalisation: en acier avec le paroi arrière et toit en verre assemblés sur place par des boulons en acier inoxydable.

Cadre-porteur: poteaux portants et auges longitudinales sont faits en acier soudé - profilés rectangulaires en acier; le cadre supporte les panneaux de verre de la paroi arrière et du toit de l'abri

Paroi arrière: verre trempé d'épaisseur 6 mm avec l'impression de sécurité

Parois latérales: verre trempé d'épaisseur 6 mm avec l'impression de sécurité vitrines illuminées format Citylight (CL)

Toitures: verre feuilleté simples d'épaisseur 2x5 mm avec impression.

Drainage: par le poteau portant en débouchant sur l'arrière de l'abri (*prévoir éventuellement un raccord réseau*).

Équipement: banc intégré constitué de 4 lames en bois tropical massif avec finition d'extérieur

Finition: acier galvanisé et thermo laqué.

Peinture: Peinture mat grené fin - Voir coloris standards en téléchargeant la palette à l'adresse suivante :

https://www.avenir-voirie.fr/wp-content/article_pdfs/COUL.pdf

Autres coloris en Option moyennant plus value selon quantité.

Peinture AKZO NOBEL uniquement Interpon D1036 SW302G & D1036 SW325i

Pour mettre en valeur le design MMCITE recommande la combinaison de deux couleurs pour la structure de l'abri. Le contraste idéal d'une nuance plus prononcée de l'extérieur et une tonalité grise (RAL9006/RAL9007) de l'intérieur de la structure de l'abri.

Fixation: fixation sous dallage ou dans massif béton à l'aide des tiges filetées M16; pour les bancs - M12 (*tiges d'ancrages non fournies*)

Poids: 620,20 kg

Option: horaire: possibilité d'installer des horaires dans le paroi arrière.

toitures: autres options de toiture : - verre feuilleté non trempé avec l'impression - verre feuilleté trempé avec l'impression



Toutes les fournitures de mobilier urbain doivent être fixées conformément aux instructions techniques du fabricant. Si ces indications ne sont pas respectées, vous encourez un dommage sur le produit et des conséquences humaines. Dans de telles circonstances, le fabricant décline toute responsabilité.



mmcitéfrance



AVENIR VOIRIE

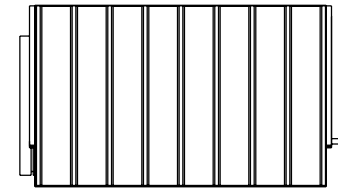
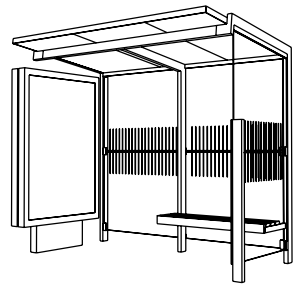
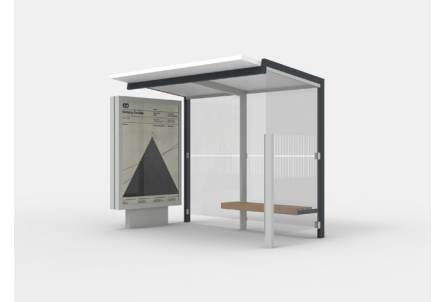
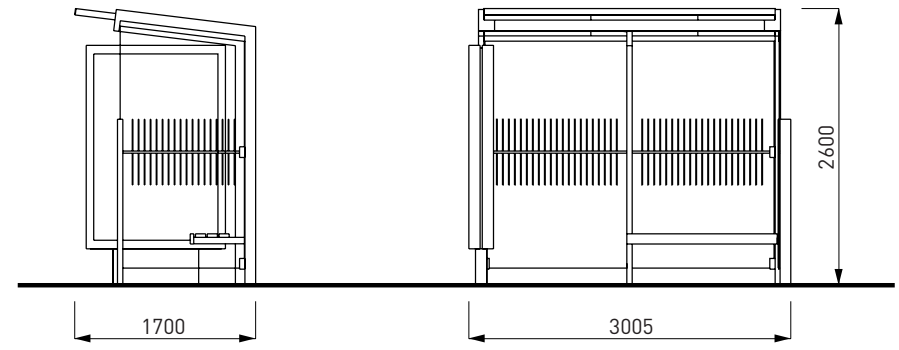
16, place Théodore Fantin Latour

56000 VANNES

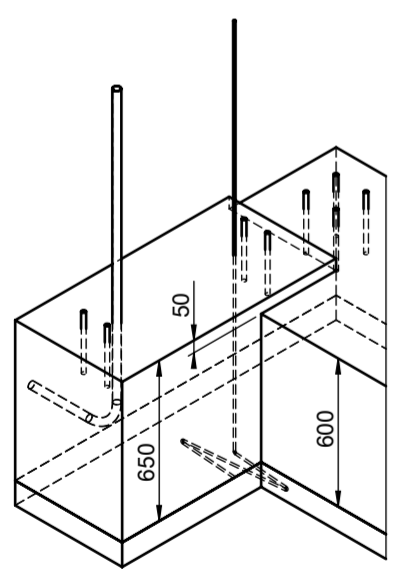
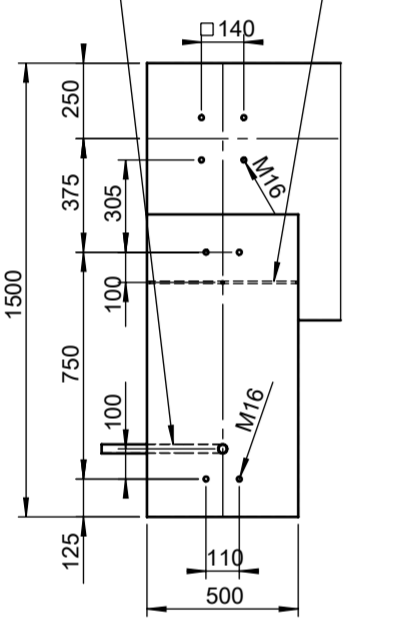
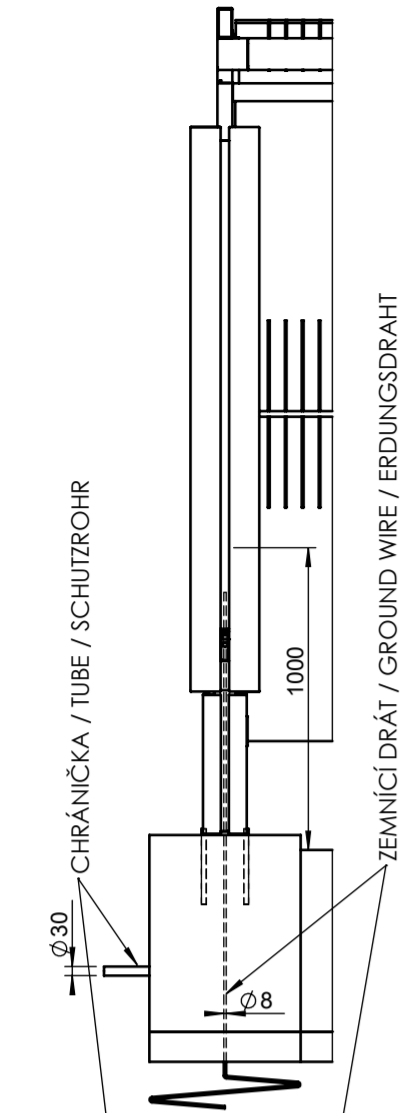
→ 00 33 (0) 297 639 431

info@avenir-voirie.fr

www.avenir-voirie.fr

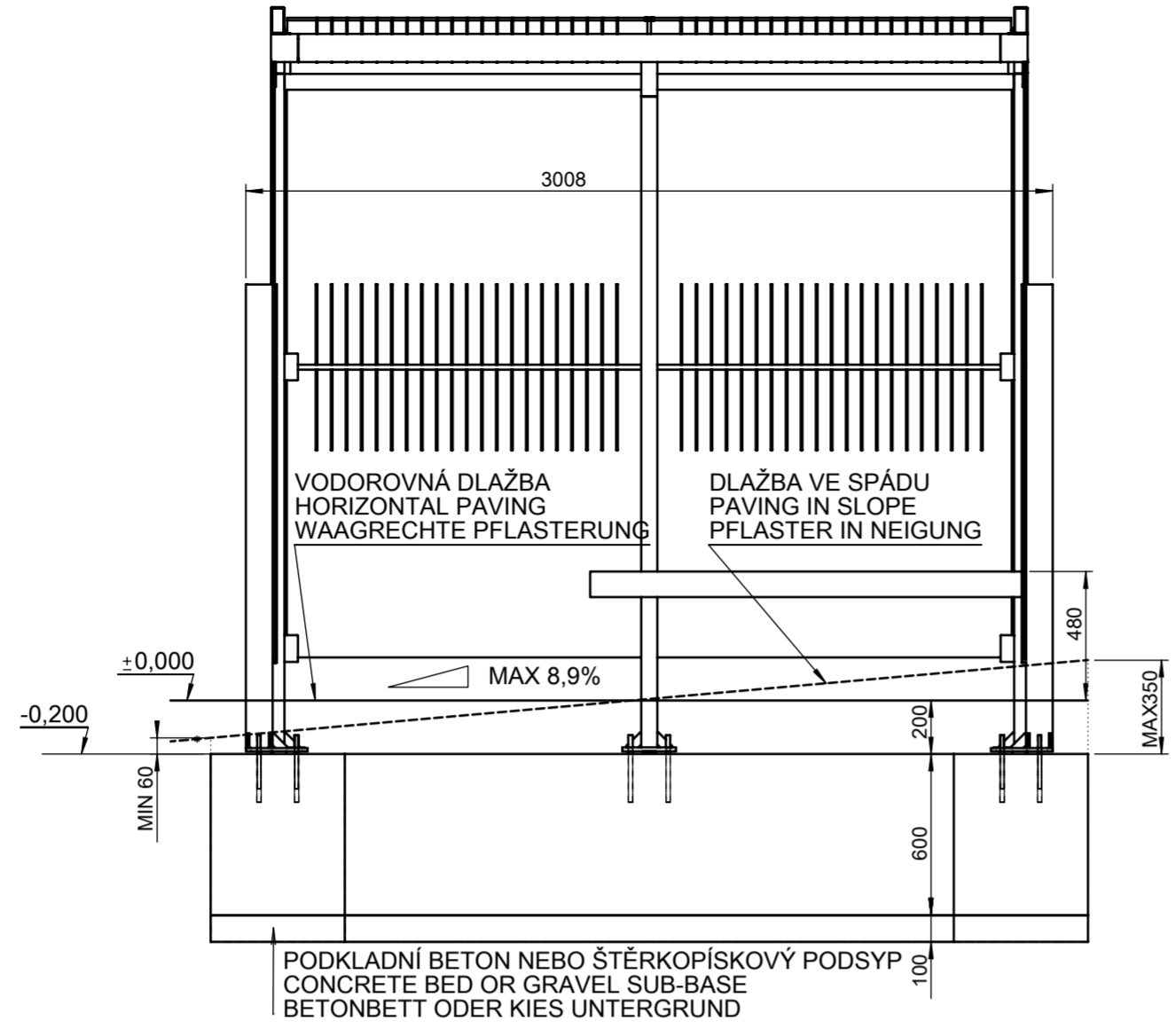


Dimensions des produits sont à titre informatif seulement. Le fabricant se réserve le droit de modifier les spécifications techniques sans préavis. Dimensions des fondations et manière de l'implantation du produit sont obligatoire. Ancre écartement dimensions à partir des dimensions du produit livré.

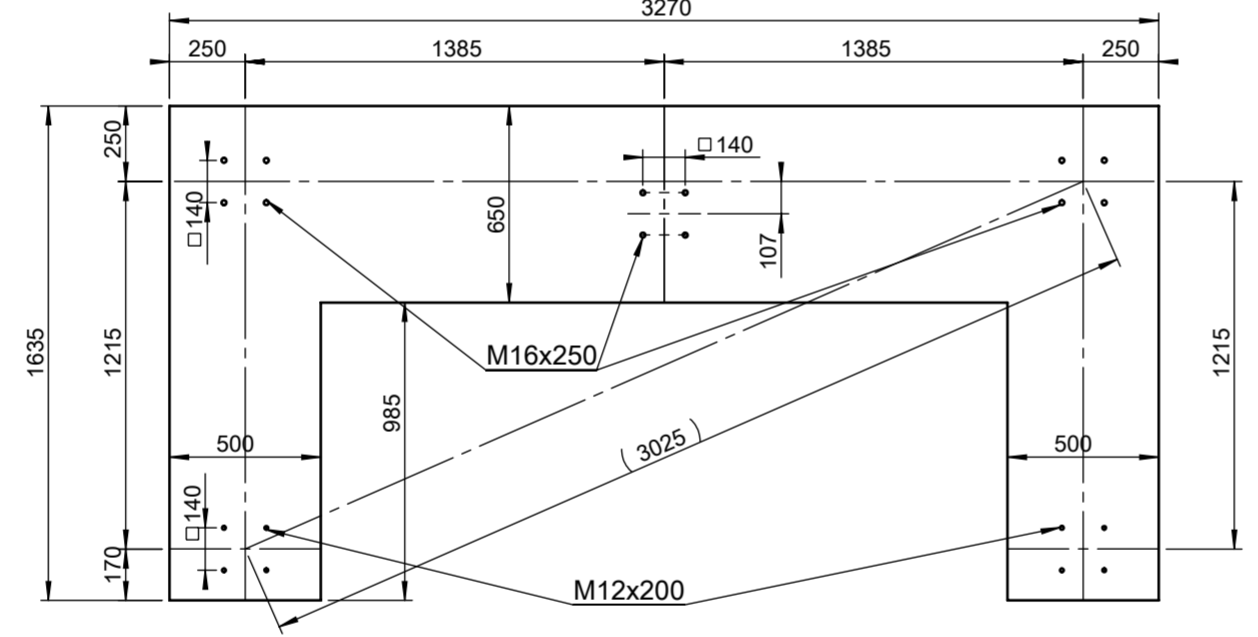


VARIANTA S CITYLIGHTEM
OPTION WITH CITYLIGHT
VARIANTE MIT CITYLIGHT

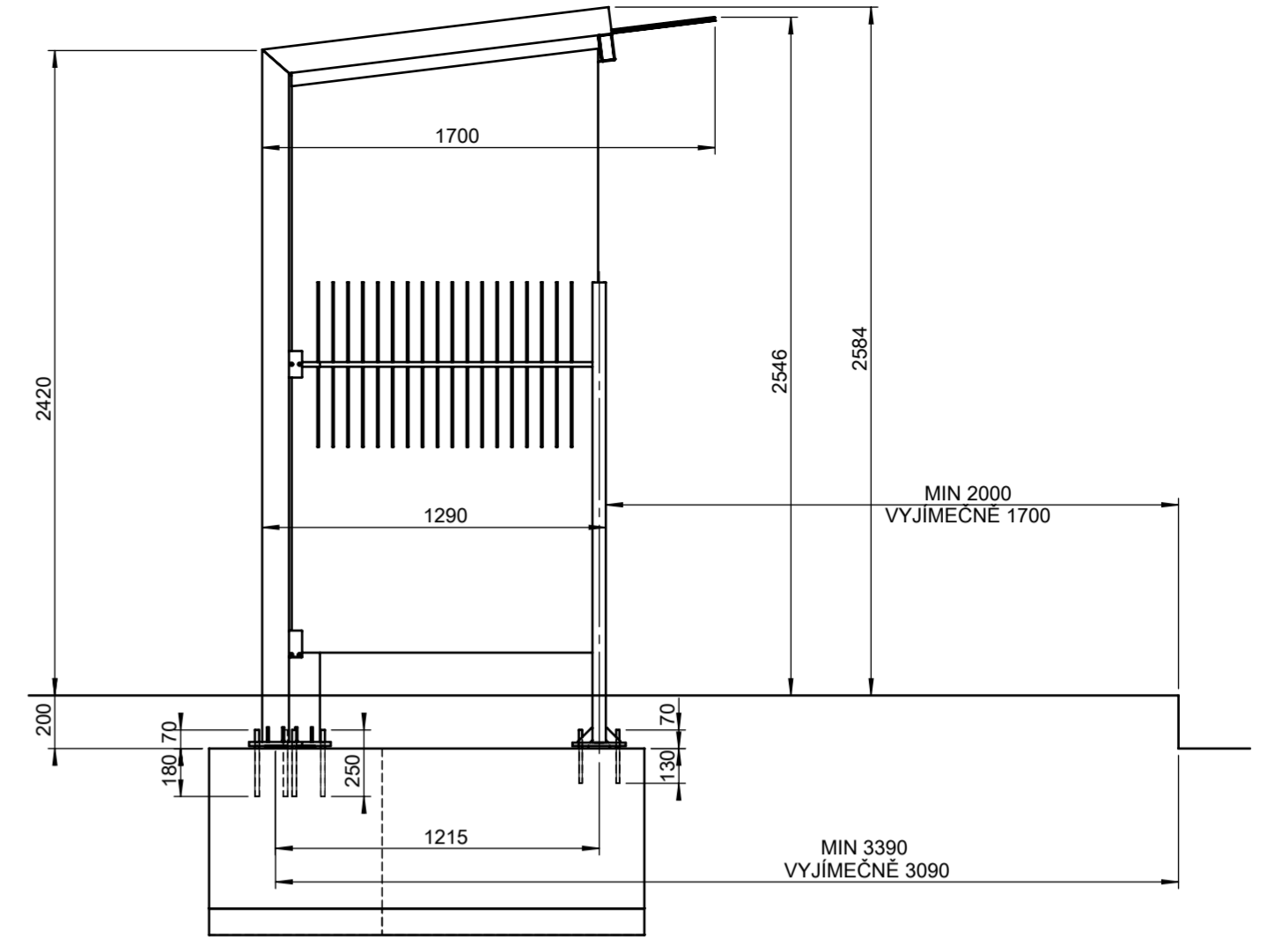
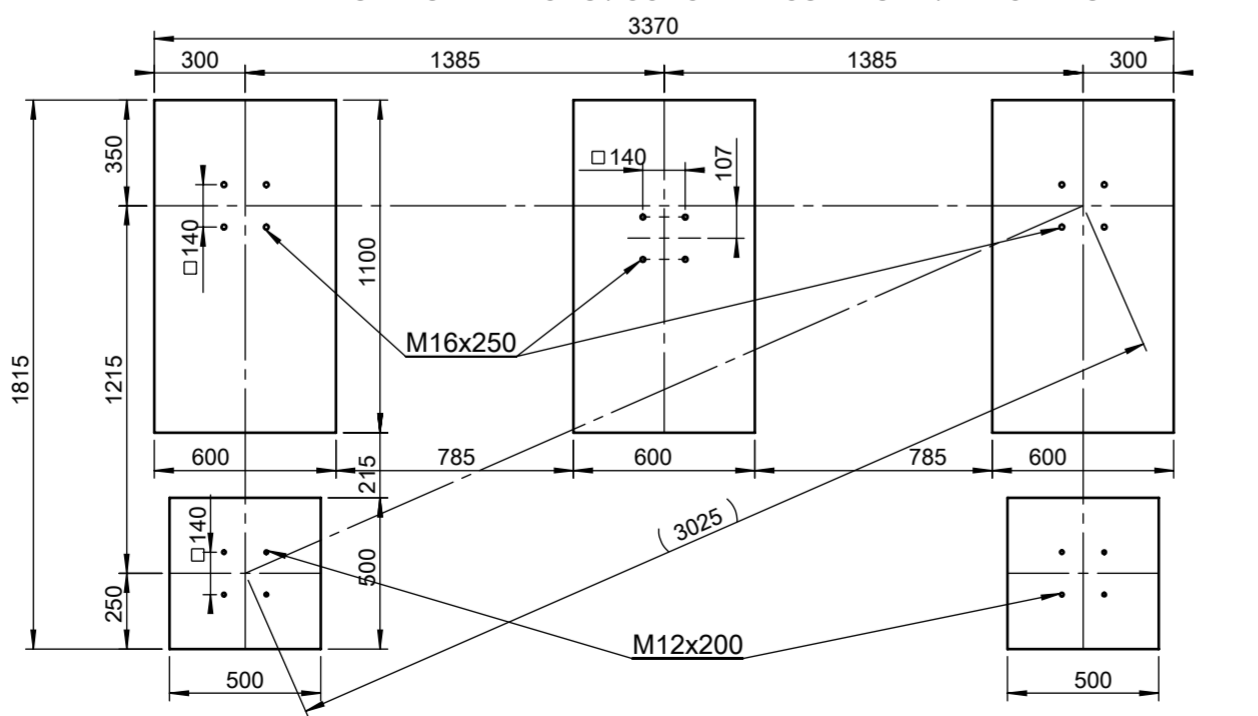
PŘÍKON CITYLIGHTU 4x58W. PŘÍVODNÍ KABEL CXYK 3Cx25. CHRÁNIČKA Ø 30mm VYVĚST 1000mm NAD ÚROVĚNĚM ZÁKLADU. DO VÝKOPU VLOŽIT ZEMNÍČÍ DRÁT FeZn Ø 8mm A VYVĚST 1000mm NAD ÚROVĚNĚM ZÁKLADU. DO VÝKOPU VLOŽIT ZEMNÍČÍ DRÁT FeZn Ø 8mm A VYVĚST 1000mm NAD ÚROVĚNĚM ZÁKLADU. ELECTRIC INPUT OF CITYLIGHT 4x58W. LEAD-IN CABEL CXYK 3Cx25. LEAD OUT THE TUBE (Ø 30mm) 1000mm ABOVE THE BASE LEVEL. INSERT THE GROUND WIRE (FeZn Ø 8mm) TO EXCAVATION AND LEAD IT OUT 1000mm ABOVE THE BASE LEVEL. KRAFTBEDARF VON CITYLIGHT 4x58W. ZUFÜHRUNGSKABEL CXYK 3Cx25. DAS Ø 30mm SCHUTZROHR 1000mm ÜBER FUNDAMENTEBOBE HINAUSZUFÜHREN. IN DEN AUSHUB DEN ERDUNGSDRAHT FeZn Ø 8mm HINEINLEGEN UND 1000mm ÜBER FUNDAMENTEBOBE HINAUSZUFÜHREN.



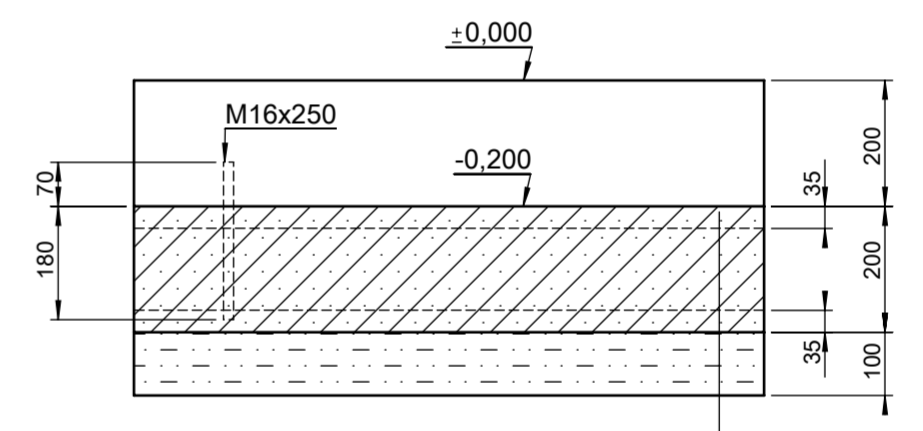
ZÁKLADOVÝ PAS / CONTINUOUS FOOTING / FUNDAMENTSTREIFEN
VAR A KUBATURA BETONU / CONCRETE CUBATURE /
BETONRAUMINHALT - 1.87m³



ZÁKLADOVÉ PATICE / BASE FOOTING / BETONFUSSFUNDAMENTE
VAR B KUBATURA BETONU / CONCRETE CUBATURE / BETONRAUMINHALT - 1.49m³



ZÁKLADOVÁ DESKA / FOUNDATION BASEPLATE / FUNDAMENTPLATTE 3270 x 1635 x 200
VAR C KUBATURA BETONU / CONCRETE CUBATURE / BETONRAUMINHALT - 1.07m³



ZÁKL. DESKA / FOUNDATION BASEPLATE / FUNDAMENTPLATTE
BETON / CONCRETE / BETONKLASSE C20/25, 200mm
2xKARISÍŤ / MESH PANELS / BETONSTAHLMATTE - Ø 8, 150 x 150
ŠTĚRKOPÍSKOVÝ PODSYP / GRAVEL SUB-BASE / KIES UNTERGRUND, 100mm

JE TŘEBA DODRŽET KÓTU HORNÍ HRANY BETONOVÉHO ZÁKLADU 200mm POD ÚROVŇÍ DLAŽBY VE STŘEDU PŘÍSTŘEŠKU !! BETON C20/25. KOTVENO CHEMICKÝMI KOTVAMI DO PŘEDVRTANÝCH A VYČIŠTĚNÝCH OTVORŮ NA CHEMICKOU MALTU (HILTI HIT-HY 150 NEBO SROVNATELNÁ). PRŮMĚR VRTANÉHO OTVORU JE 2mm VĚTŠÍ NEŽ PRŮMĚR KOTVY. KOTVY VYČNÍVAJÍ 70mm NAD BETONOVÝ ZÁKLAD.

IT IS TO BE TO KEEP THE SPOT HEIGHT OF THE UPPER EDGE OF CONCRETE BASE 200mm UNDER PAVING LEVEL IN THE MIDDLE OF THE SHELTER !! CONCRETE C20/25. ANCHORED BY CHEMICAL ANCHOR TO PRE-DRILLED AND CLEAN HOLES ON THE CHEMICAL MORTAR (HILTI HIT-HY 150 OR COMPARABLE). DIAMETER OF THE DRILLED HOLE IS 2mm BIGGER THAN DIAMETER OF ANCHOR. ANCHORES STAND OUT 70mm ABOVE THE CONCRETE BASE.

ES IST DAS MASS DER OBEREN BETONFUNDAMENTKANTE 200mm UNTER DER PFLASTEREBENE IN DER BEDACHUNGSMITTE EINZUHALTEN !! BETONKLASSE C20/25. GEANKERT MIT CHEMISCHEN ANKERN IN VORGEBOHRTEN UND GEREINIGTEN ÖFFNUNGEN FÜR CHEMISCHEN MÖRTEL FESTGELEGT (HILTI HIT-HY 150 ODER GLEICHWERTIG). DER DURCHMESSER DER GEBOHRTEN ÖFFNUNG IST UM 2mm GRÖSSER ALS ANKERDURCHMESSER. DIE ANKER STEHEN DEM BETONFUNDAMENT 70mm ÜBER.

DATE: 9.4.2015 V 01
Minimal load-bearing capacity of the soil 150kPa
dimensions in mm

GE 210 - GEOMERE
All rights reserved. Protection of industrial design.