

Aureo

Abribus à toit plat

surface couverte 7m² (1,7 × 4,2m)



Toiture  Toit photovoltaïque

Description

Structure : en acier.

Cadre porteur : en acier soudé.

Paroi arrière : en verre trempé d'épaisseur 6 mm avec l'impression de sécurité.

Toiture : toit photovoltaïque.

Équipement : banc intégré constitué de 4 lames en bois de jatoba.

Finition : acier galvanisé et thermolaqué.

Options

Horaires : possibilité d'installer un panneau affichant les horaires dans la paroi arrière.

Espace publicitaire : l'abri peut être complété par un ou deux vitrines illuminées format Citylight (CL).

Coloris : hors standard

USB : module USB sur un ou les deux côtés du banc possible

Fixation : sous dallage ou dans massif béton à l'aide des tiges filetées M16, pour les bancs M12 (tiges d'ancrages non fournies).

Drainage : le drainage s'effectue par le poteau portant en débouchant sur l'arrière de l'abri (prévoir éventuellement un raccord réseau).

Assemblage : la structure, la paroi et le toit sont assemblés entre eux par des boulons en acier inoxydable.

Coloris standard : peinture mate grenée fin, voir coloris standards en téléchargeant la palette à l'adresse suivante : https://www.avenir-voirie.fr/wp-content/article_pdfs/COUL.pdf autres coloris en option moyennant une plus-value selon quantité.

Pour mettre en valeur le design de l'abribus, MMCITE recommande de combiner une nuance plus prononcée pour l'extérieur et une tonalité grise (RAL9006/RAL9007) pour l'intérieur de la structure de l'abri.

Instructions

Toutes les fournitures de mobilier urbain doivent être fixées conformément aux instructions techniques du fabricant. Si ces indications ne sont pas respectées, vous encourez un dommage sur le produit et des conséquences humaines.

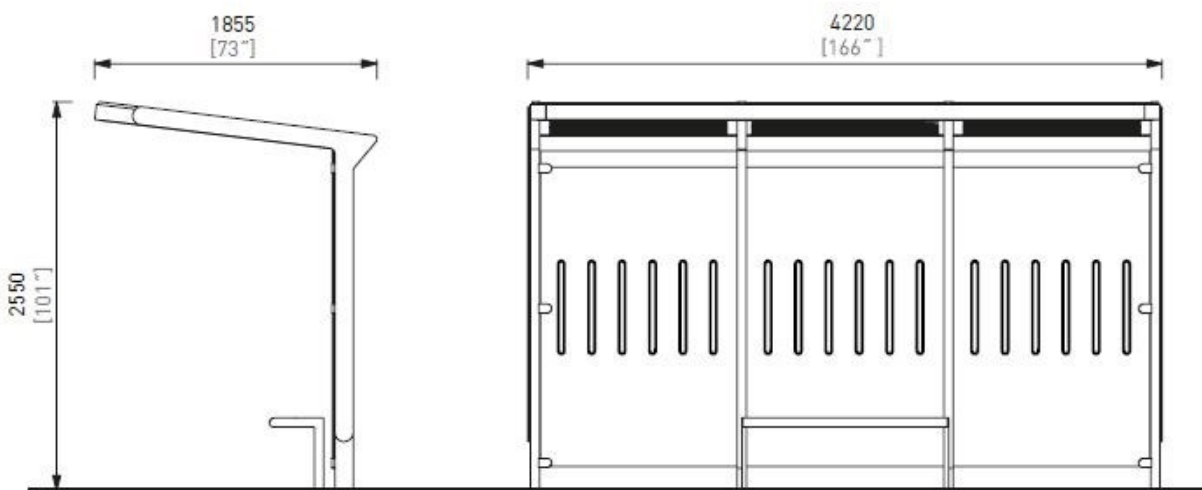
Aureo

Abribus à toit plat

surface couverte 7m² (1,7 × 4,2m)



Toiture  Toit photovoltaïque



Attention

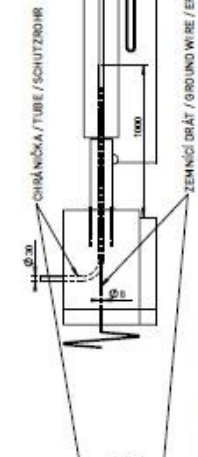
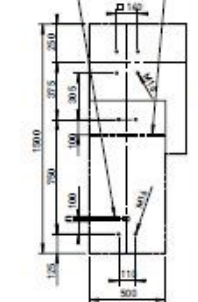
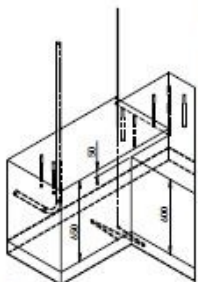
Les dimensions des produits de MM cité sont arrondies. Le fabricant se réserve le droit de modifier les spécifications techniques sans préavis. Les dimensions et les instructions de pose sont obligatoires.

DATE: 11.09.2017 V:03
TECHNICAL SPECIFICATIONS

AUREO AE300-VS

All rights reserved. Protection of industrial design.

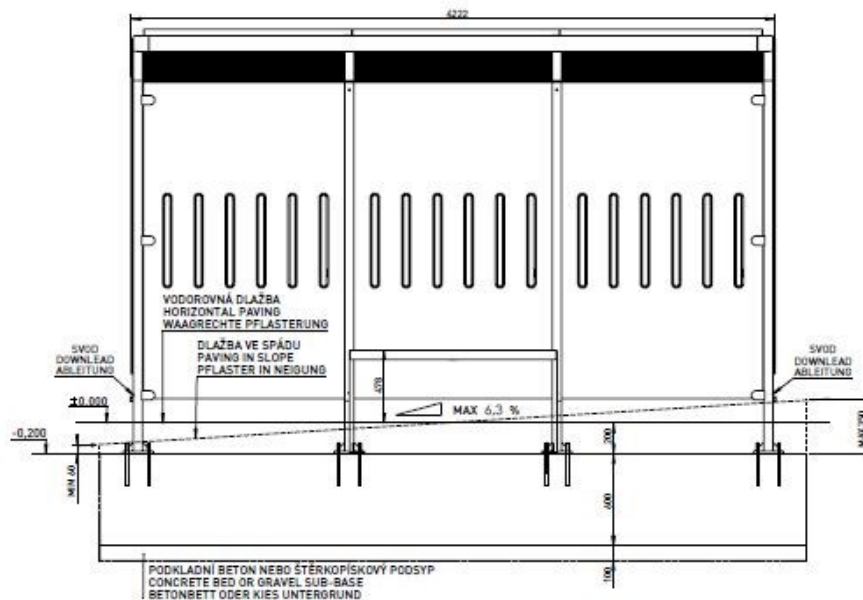
VARIANTA 5 CITYLIGHT
OPTION WITH CITYLIGHT
VARIANTE MIT CITYLIGHT



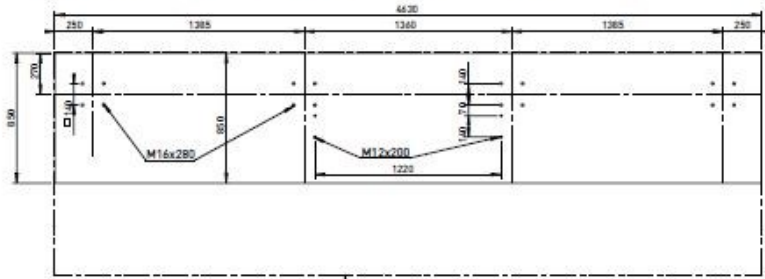
PRÍKON OTVORU 4630x1450mm, PŘÍKONY KABELŮ 30x35, OCHRANČOUBA Ø 30mm VYŠTĚŘ 1000mm NAD ÚROVŇÍ ZÁKLADU. DO VÝŠKU VLOŽTE ZEMNÍKÝ DRÁT NICH Ø 8mm A VYVĚŠTE 1000mm NAD ÚROVŇÍ ZÁKLADU.

ELECTRIC INPUT OF CITYLIGHT 4630x1450mm, LEAD-IN CABLE 30x35, LEAD OUT THE TUBE Ø 30mm x 1000mm ABOVE THE BASE LEVEL. INSERT THE GROUND WIRE (PVC) Ø 8mm TO DECKANTON AND LEAD IT OUT 1000mm ABOVE THE BASE LEVEL.

KRAFTLEITUNG VON CITYLIGHT 4630x1450mm, ZUFÜHRUNGSKABEL 30x35, OHS Ø 30mm SCHUTZROHR. 1000mm ÜBER FUNDAMENTEBOHE HIN AUSZUFÜHREN. IN DEN AUSLAUF DEN ERDGUNGSDRÄHT FÜR Ø 8mm HINEINLEGEN UND 1000mm ÜBER FUNDAMENTEBOHE HIN AUSZUFÜHREN.

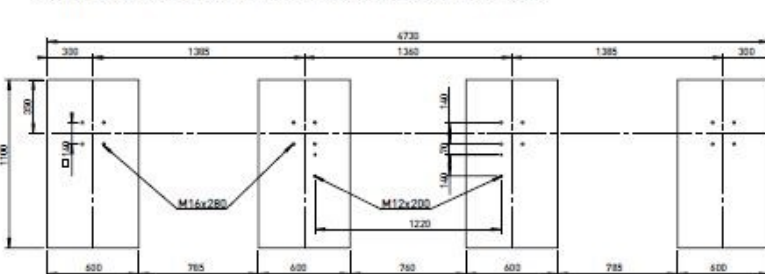


ZÁKLADOVÝ PAS / CONTINUOUS FOOTING / FUNDAMENTSTREIFEN
VAR A KUBATURA BETONU / CONCRETE CUBATURE / BETONRAUMINHALT - 2,34m³

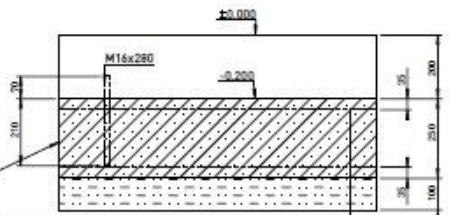


VAR C OBRYS ZÁKLADOVÉ DESKY / CONTOUR OF BASEPLATE / FUNDAMENTPLATTEKONTUR

ZÁKLADOVÉ PATICE / BASE FOOTING / BETONFUSSFUNDAMENTE
VAR B KUBATURA BETONU / CONCRETE CUBATURE / BETONRAUMINHALT - 1,58m³



ZÁKLADOVÁ DESKA / FOUNDATION BASEPLATE / FUNDAMENTPLATTE 4630 x 1450 x 250
VAR C KUBATURA BETONU / CONCRETE CUBATURE / BETONRAUMINHALT - 1,68 m³



ZÁKL. DESKA / FOUNDATION BASEPLATE / FUNDAMENTPLATTE
 BETON / CONCRETE / BETONKLASSE C20/25, 250mm

2xKARISÍŤ / MESH PANELS / BETONSTAHLMATTE - Ø 8, 150 x 150

ŠTĚRKOPÍSKOVÝ POČSYP / GRAVEL SUB-BASE / KIES UNTERGRUND, 100mm

JE TŘEBA DODRŽET KÓTU HORNÍ HRANY BETONOVÉHO ZÁKLADU 200mm POD ÚROVŇÍ DLAŽBY VE STŘEDU PŘÍSTŘEŠKU !! BETON C20/25. KOTVENO CHEMICKÝMI KOTVAMI DO PŘEDVRTANÝCH A VYČISTĚNÝCH OTVORŮ NA CHEMICKOU MALTU (HILTI HIT-HY 150 NEBO SROVNATELNÁ). PRŮMĚR VRTANÉHO OTVORU JE 2mm VĚTŠÍ NEŽ PRŮMĚR KOTVY. KOTVY VYČNÍVAJÍ 70mm NAD BETONOVÝ ZÁKLAD.

IT IS TO BE TO KEEP THE SPOT HEIGHT OF THE UPPER EDGE OF CONCRETE BASE 200mm UNDER PAVING LEVEL IN THE MIDDLE OF THE SHELTER !! CONCRETE C20/25. ANCHORED BY CHEMICAL ANCHOR TO PRE-DRILLED AND CLEAN HOLES ON THE CHEMICAL MORTAR (HILTI HIT-HY 150 OR COMPARABLE). DIAMETER OF THE DRILLED HOLE IS 2mm BIGGER THAN DIAMETER OF ANCHOR. ANCHORS STAND OUT 70mm ABOVE THE CONCRETE BASE.

ES IST DAS MASS DER OBEREN BETONFUNDAMENTKANTE 200mm UNTER DER PFLASTEREBENE IN DER BEDACHUNGSMITTE EINZUHALTEN !! BETONKLASSE C20/25. DEANKERT MIT CHEMISCHEN ANKERN IN VORGEBOHRTEN UND GEREINIGTEN ÖFFNUNGEN FÜR CHEMISCHEN MÖRTEL FESTGELEGT (HILTI HIT-HY 150 ODER GLEICHWERTIG). DER DURCHMESSER DER GEBOHRTEN ÖFFNUNG IST UM 2mm GRÖßER ALS ANKERDURCHMESSER. DIE ANKER STEHEN DEM BETONFUNDAMENT 70mm ÜBER.

DATE: 22.4.2020 V 01
 Minimal load-bearing capacity of the soil 150kPa
 dimensions in mm
AE300-Zx - AUREO
 All rights reserved. Protection of Industrial design.