

Jardinière TANIT S PT



Description

Jardinière en ciment hydrofugé (ciment certifié eco operando). Le ciment certifié eco operando émet 35% d'émissions de CO2 en moins que le ciment ordinaire. Agrégats marbre ou carrière concassée.

Réalisée avec des pieds pour déplacement par chariot élévateur

Dimensions

Longueur : 140 cm

Largueur : 42 cm

Hauteur : 60 cm

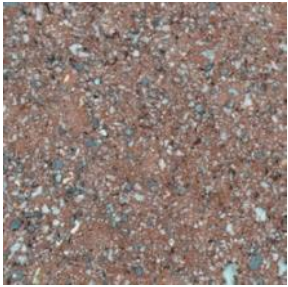
Capacité : 145 L

Poids

380 kg

Les options

Couleurs de finition



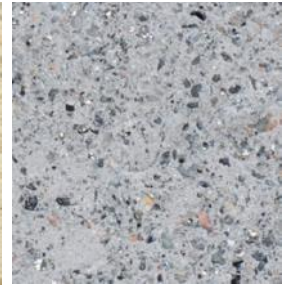
Marron



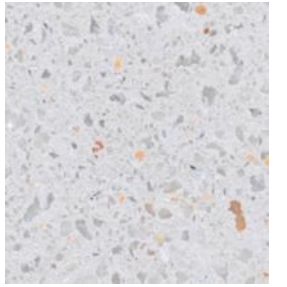
Noir



Ocre



Gris



Blanc

Finition de surface

Revêtements composés de liants qui intègrent des charges de métal concassé et donnent aux éléments urbains l'apparence réelle du métal ainsi que son oxydation et ne se détériorent pas avec le temps.



Bronze



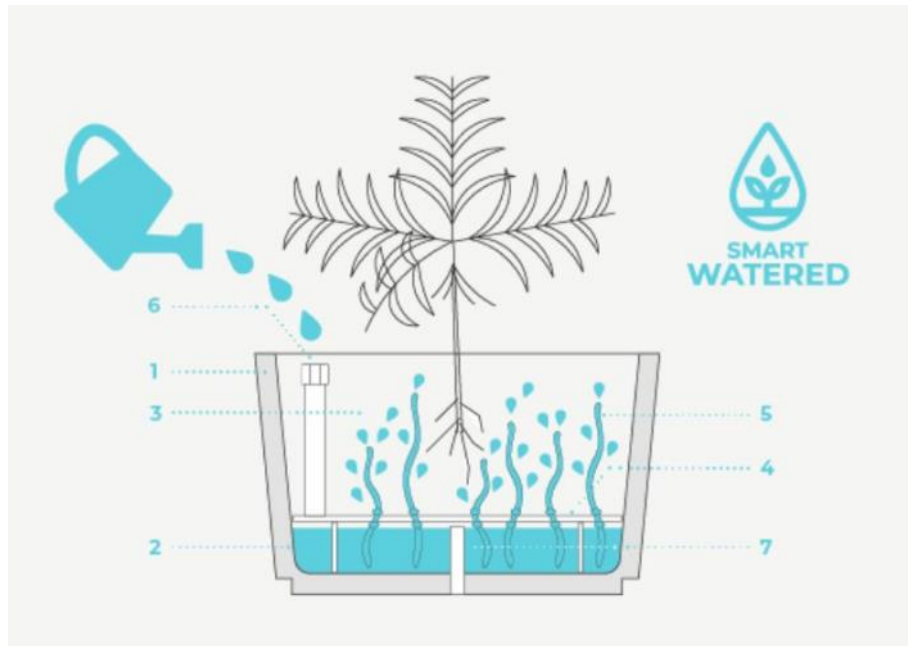
Corten



Golden

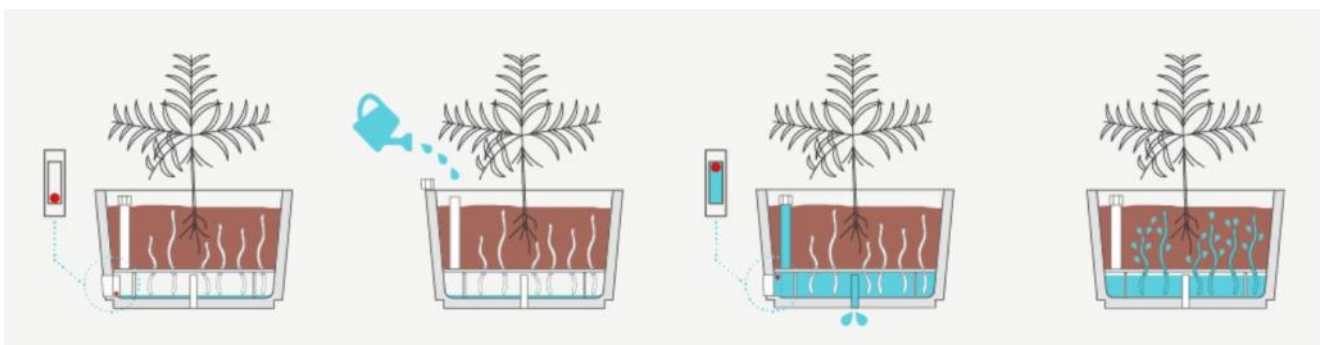


Noir graphite



Les Éléments:

1. Jardinière Magourban, compatible avec le système Smart Watered. Revêtement intérieur à base de résine époxy de deux composants, sans dissolvant.
2. Réservoir d'eau: Accumule l'eau à travers des conduits d'entrée d'eau d'irrigation.
3. Substrat et plantes.
4. Plaque métallique galvanisée de séparation entre le réservoir d'eau et le substrat, appuyée sur des pieds métalliques.
5. Cordes en sparte qui permettent la montée par capillarité de l'eau du réservoir vers le substrat.
6. Conduit d'entrée d'eau d'irrigation, avec bouchons à visse. Indicateur de boule inférieure, visible depuis l'extérieur et qui mesure le niveau d'eau en indiquant la nécessité d'irriguer.
7. Tube de sortie d'eau restant et ventilation pour éviter la putréfaction de l'eau retenue.





CARACTERÍSTICAS / FEATURES



Material
Acabado
Dimensiones
Color
Fijación
Peso
Pallet

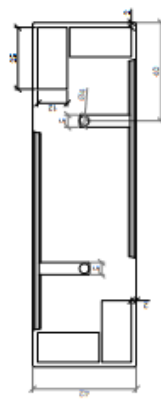
hormigón Petra 1
decapado e hidrofugado
l. 140, a. 42, h. 60 cm
ver carta de colores
apoyado por su propio peso o mediante resina epoxi
350 Kg / 145 L
180 x 55 cm

Material
Finish
Dimensions
Colour
Fixing
Weight
Pallet

precast concrete Petra 1
etched and waterproofed
l. 140; w. 42; h. 60 cm
see colour catalogue
resting on the ground or with epoxy resin
350 Kg / 145 L
180 x 55 cm

diseñador / design: Ton Riera

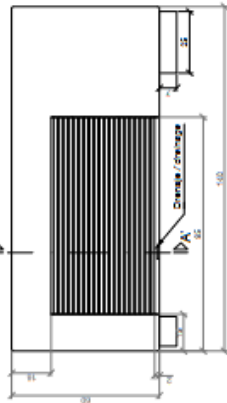
GEOMETRIA / GEOMETRY



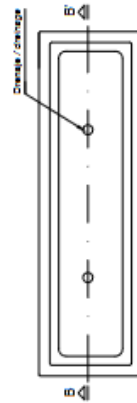
VISTA INFERIOR / BOTTOM VIEW



PERFIL / RIGHT SIDE

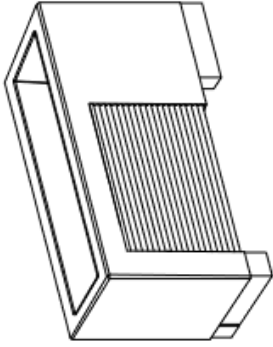


ALZADO / FRONT VIEW

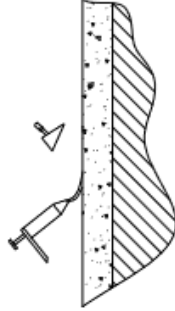


PLANTA / TOP VIEW

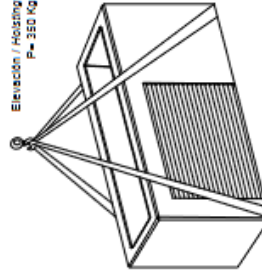
MANIPULACIÓN E INSTALACIÓN / HANDLING AND INSTALLATION



1 Verter resina epoxi / Pour resin epoxy



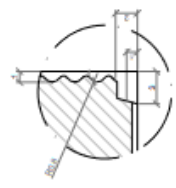
2 Elevar mediante eslingas e instalar sobre la resina epoxi
Lifting with slings and install over resin epoxy



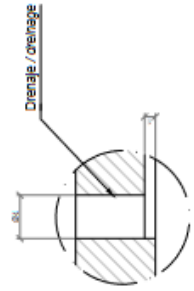
Elevar con / Hoisting
P = 350 Kg

ESC. 1:20

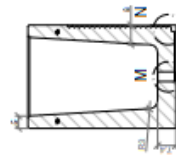
ESPECIFICACIONES / SPECIFICATIONS



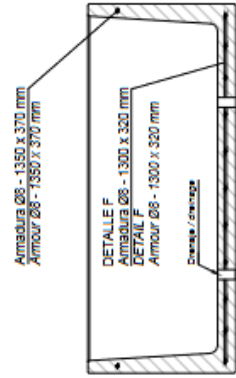
DETALLE N / DETAIL N



DETALLE M / DETAIL M



SECCIÓN A-A' / SECTION A-A'



SECCIÓN B-B' / SECTION B-B'



DETALLE F / DETAIL F