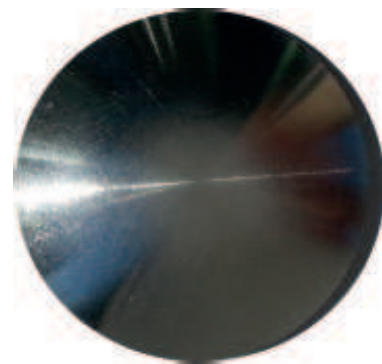


Référence : 24722AV
**PLOT PODOTACTILE
EN ALUMINIUM
ANODISÉ**



CARACTÉRISTIQUES TECHNIQUES

Plot en aluminium 2011

Poids : 3,5 g

Diamètre tête : 25 mm

Hauteur tête : 5 mm

Conforme à la norme NF P 98-351

APPLICATIONS

- Réalisation de bandes d'éveil de vigilance droites ou courbes.
- Solution sans perçage.
- Usage intérieur exclusif
- Collage sur différents types de supports en fonction des colles utilisées :
 - * **Colle méthacrylate** : pierre granitique ou marbre, carrelage, PVC, linoléum, bois, verre.
 - * **Colle PU** : Béton, caoutchouc, moquette, sol stratifié.

FINITIONS

- Plot rainuré
- Plot noir granité
- Plot en couleur : couleur au choix dans la gamme RAL
- Plot anodisé : anodisation incolore 5 à 10µ

ACCESSOIRES

- Gabarit de pose standards dimensions 225x420 mm
- Gabarit de pose sur mesure (courbe ou droit)
- Cartouche de colle pour avec buse
- Adhésif de marquage

