

Assise en béton HAT Ø1500mm



Description

Assise en ciment hydrofugé (ciment certifié eco operando). Le ciment certifié eco operando émet 35% d'émissions de CO2 en moins que le ciment ordinaire. Agrégats marbre ou carrière concassée.

Dimensions

Ø : 150 cm

Hauteur assise : 45 cm

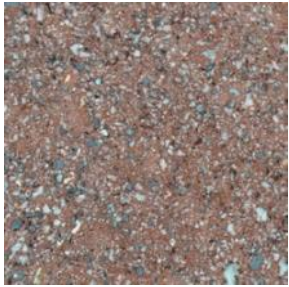
Poids

930 kg

Les options

Autres coloris (nous consulter, augmentation en fonction de la couleur. *Demander un devis.*)

Couleurs de finition



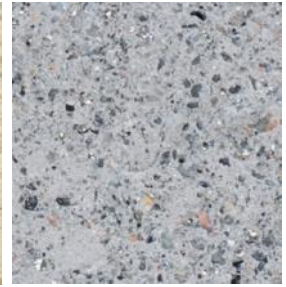
Marron



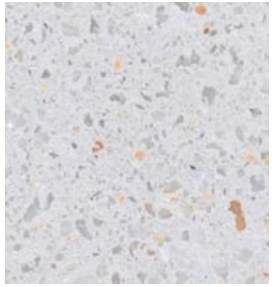
Noir



Ocre



Gris



Blanc

Finition de surface

Revêtements composés de liants qui intègrent des charges de métal concassé et donnent aux éléments urbains l'apparence réelle du métal ainsi que son oxydation et ne se détériorent pas avec le temps.



Bronze



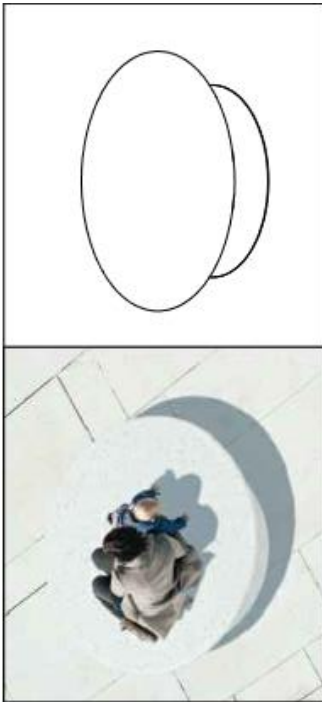
Corten



Golden

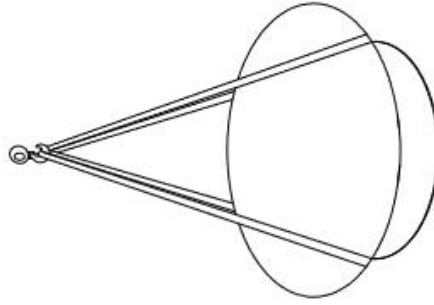


Noir graphite



MANIPULACIÓN E INSTALACIÓN / HANDLING AND INSTALLATION

Elevación / Hoisting
P= 830 Kg

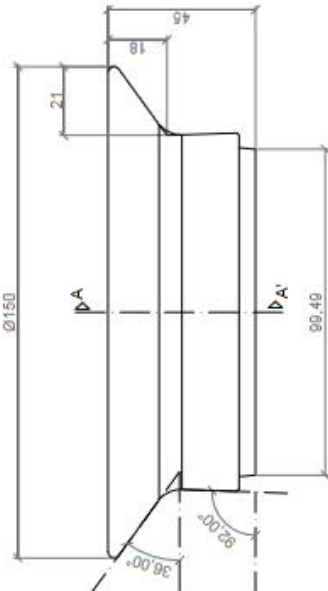


Material precast concrete *Petra 1*
Finish scaled and waterproofed
Dimensions Ø 150, h. 45 cm
Colour see colour catalogue
Fixing resting on the ground
Weight 930 Kg
Pallet 160 x 160 cm

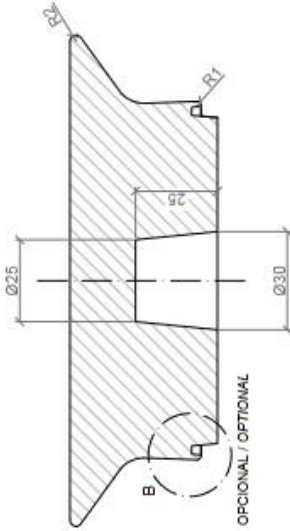
diseñador / design: magourtan

Material hormigón *Petra 1*
Acabado decapado e hidrofugado
Dimensiones Ø 150, h. 45 cm
Color ver carta de colores
Fijación apoyado por su propio peso
Peso 930 Kg
Palet 160 x 160 cm

GEOMETRIA / GEOMETRY

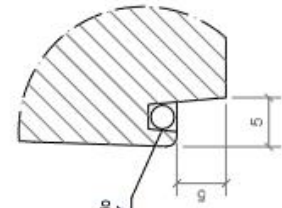


ALZADO / FRONT VIEW



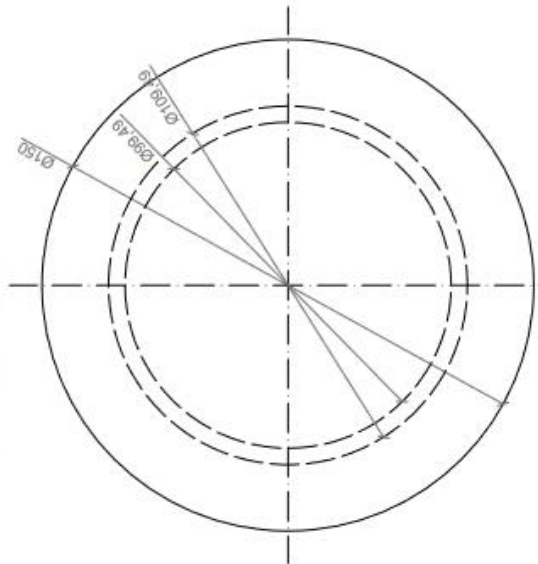
SECCIÓN A-A' / SECTION A-A'

ESPECIFICACIONES / SPECIFICATIONS



DETALLE B / DETAIL B
ESC. 1:5

OPCIONAL / OPTIONAL
Tira LED, sujeción grapas aluminio
LED 5730, aluminum staple frober



PLANTA / TOP VIEW

ESC. 1:20