

Jardinière FLIP IT J170



Description

Jardinière en ciment hydrofugé (ciment certifié eco operando). Le ciment certifié eco operando émet 35% d'émissions de CO2 en moins que le ciment ordinaire. Agrégats marbre ou carrière concassée.

Dimensions

Longueur : 170 cm

Largueur : 163 cm

Hauteur : 45 cm

Poids

1230 kg

Les options

Autres coloris (nous consulter, augmentation en fonction de la couleur. *Demander un devis.*)

Couleurs de finition



Marron



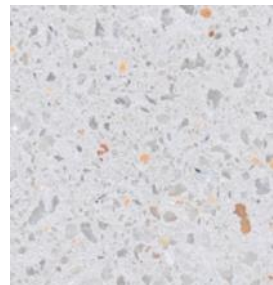
Noir



Ocre



Gris



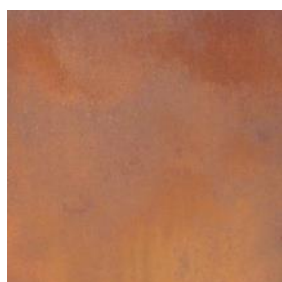
Blanc

Finition de surface

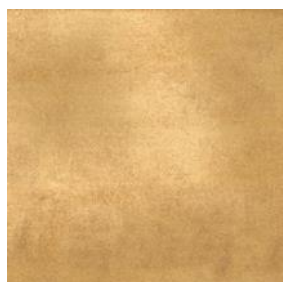
Revêtements composés de liants qui intègrent des charges de métal concassé et donnent aux éléments urbains l'apparence réelle du métal ainsi que son oxydation et ne se détériorent pas avec le temps.



Bronze



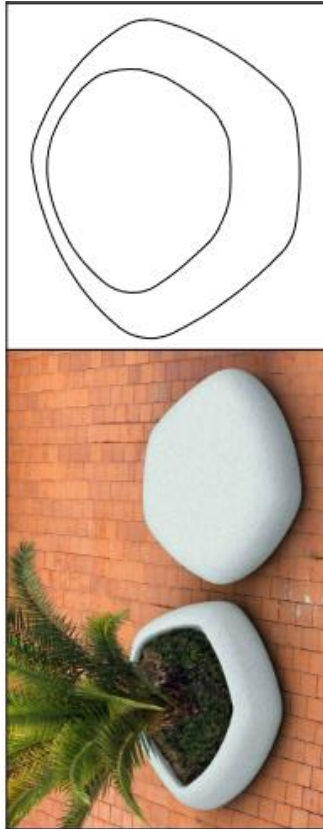
Corten



Golden



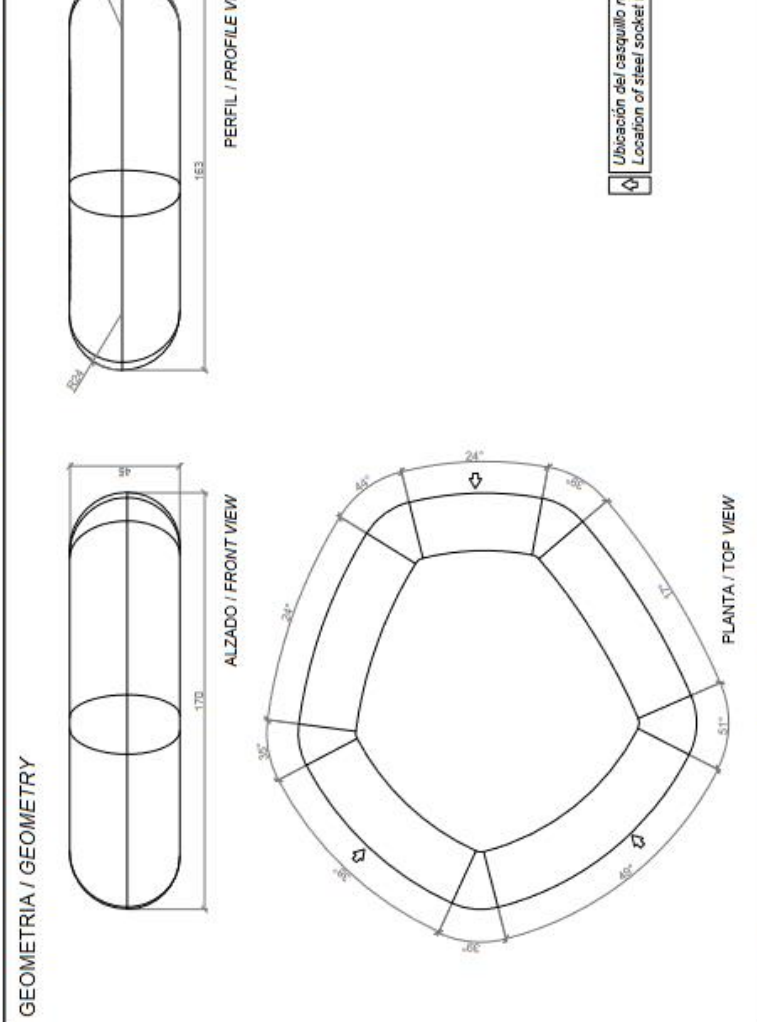
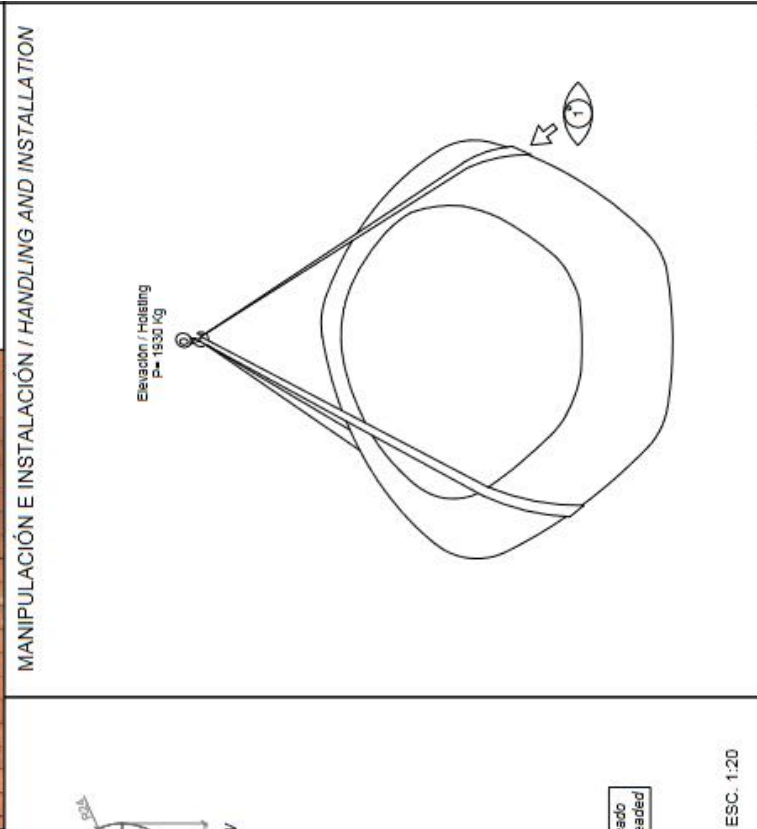
Noir graphite



CARACTERÍSTICAS / FEATURES

Material	hormigón Petra 1	Material	precast concrete Petra 1
Acabado	decapado e hidrolugado	Finish	scaled and water-proofed
Dimensiones	l. 170, a. 163, h. 45 cm	Dimensions	l. 170, w. 163, h. 45 cm
Color	ver carta de colores	Colour	see colour catalogue
Fijación	apoyado por su propio peso	Fixing	resting on the ground
Peso	1830 Kg	Weight	1930 Kg
Palet	180 x 180 cm	Pallet	180 x 180 cm

diseñador / design: La Noche de la Iguana - Kiko Solsona



ESPECIFICACIONES / SPECIFICATIONS

DETALLE M / DETAIL M

Casquillo de elevación / Lifting sleeve

SECCIÓN / SECTION

Casquillo M16 - Tubo acero zincado alta precisión
Galvanized steel threaded sleeve high precision

Tomillo avellanado M16 - inox
Countersunk screw M16 - inox