

Plots routiers solaires coque aluminium

Un plot routier de très haute qualité, composé d'une coque aluminium et d'un plot solaire en polycarbonate. 3 LED clignotantes de chaque côté assurent une parfaite visibilité de la zone à sécuriser.

Coque en aluminium (2) et plot en polycarbonate (1) à encastrer après carottage.

Équipé, sur chaque face, de 3 LED clignotantes.

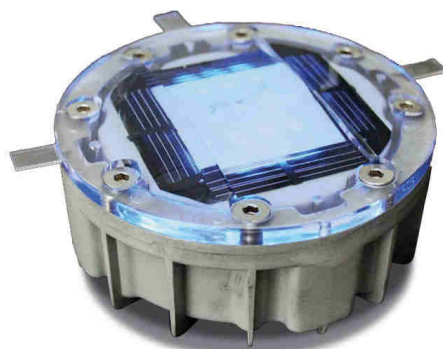
3 couleurs de LED au choix : blanches, rouges ou bleues.

La partie « plot solaire » est remplaçable de façon autonome pour limiter les temps d'intervention (nous consulter).

Plus de 72 heures d'autonomie pour un plot chargé au maximum (charge atteinte après 12 heures d'exposition de jour).

Étanche (IP68), visible à plus de 500 mètres et résistant à une pression de 10 tonnes.

Dimensions : Ø 120 x hauteur 50 mm.



1



2